

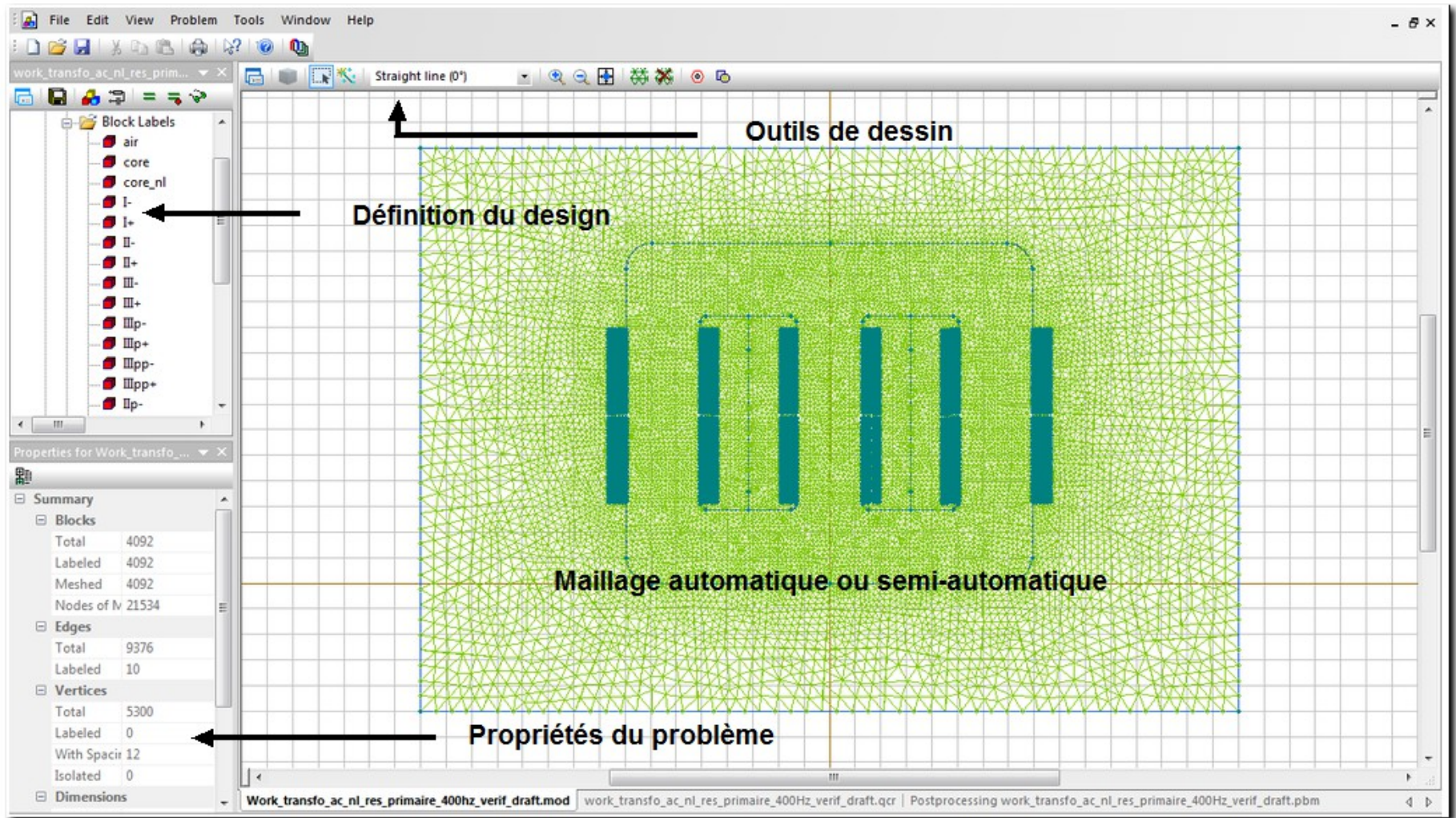
QuickField™

Logiciel de calculs par éléments finis pour l'électromagnétisme, la thermique
et les matériaux

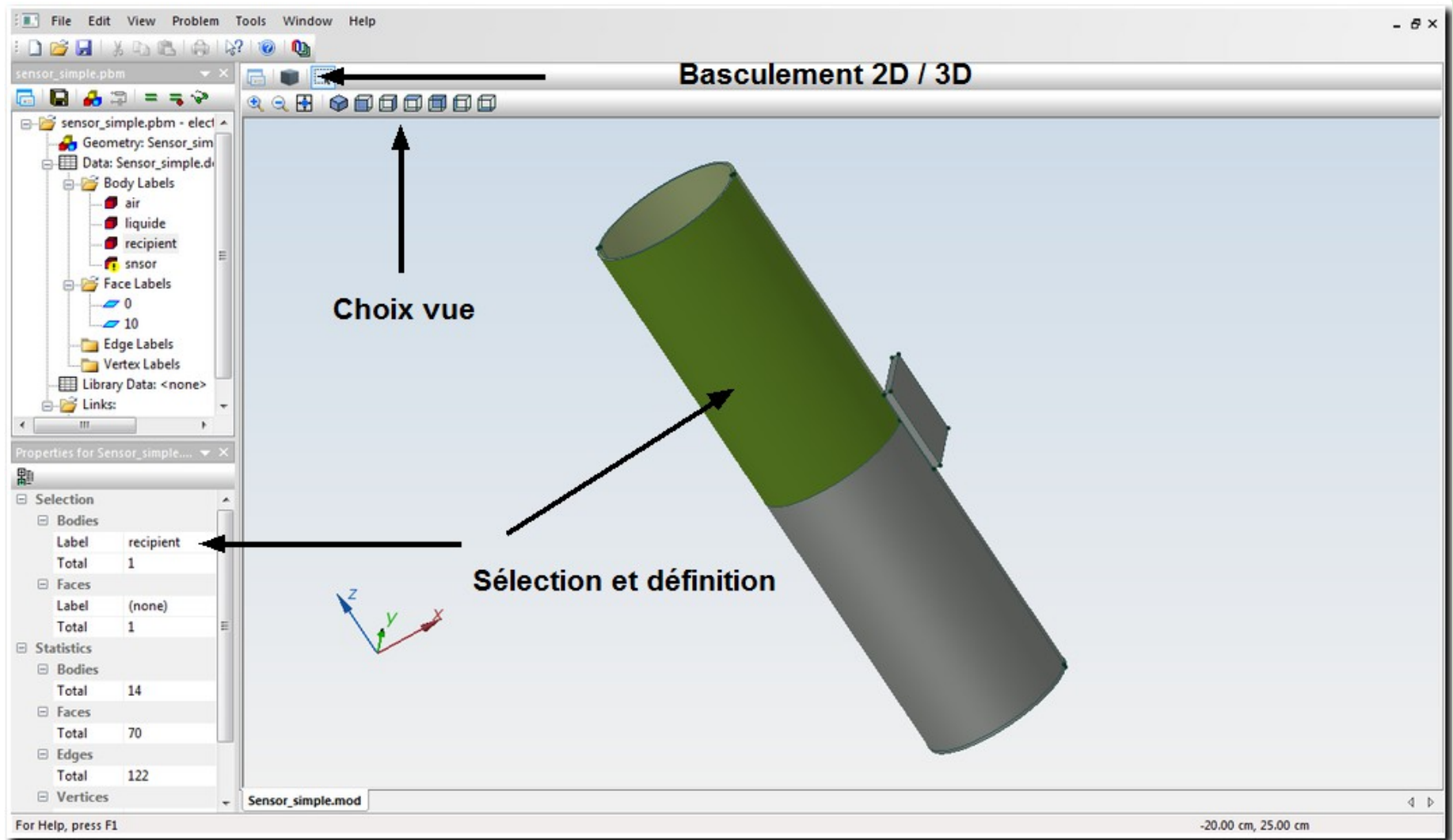
A new approach to field modelling

QuickField™ 6.0 : spécifications

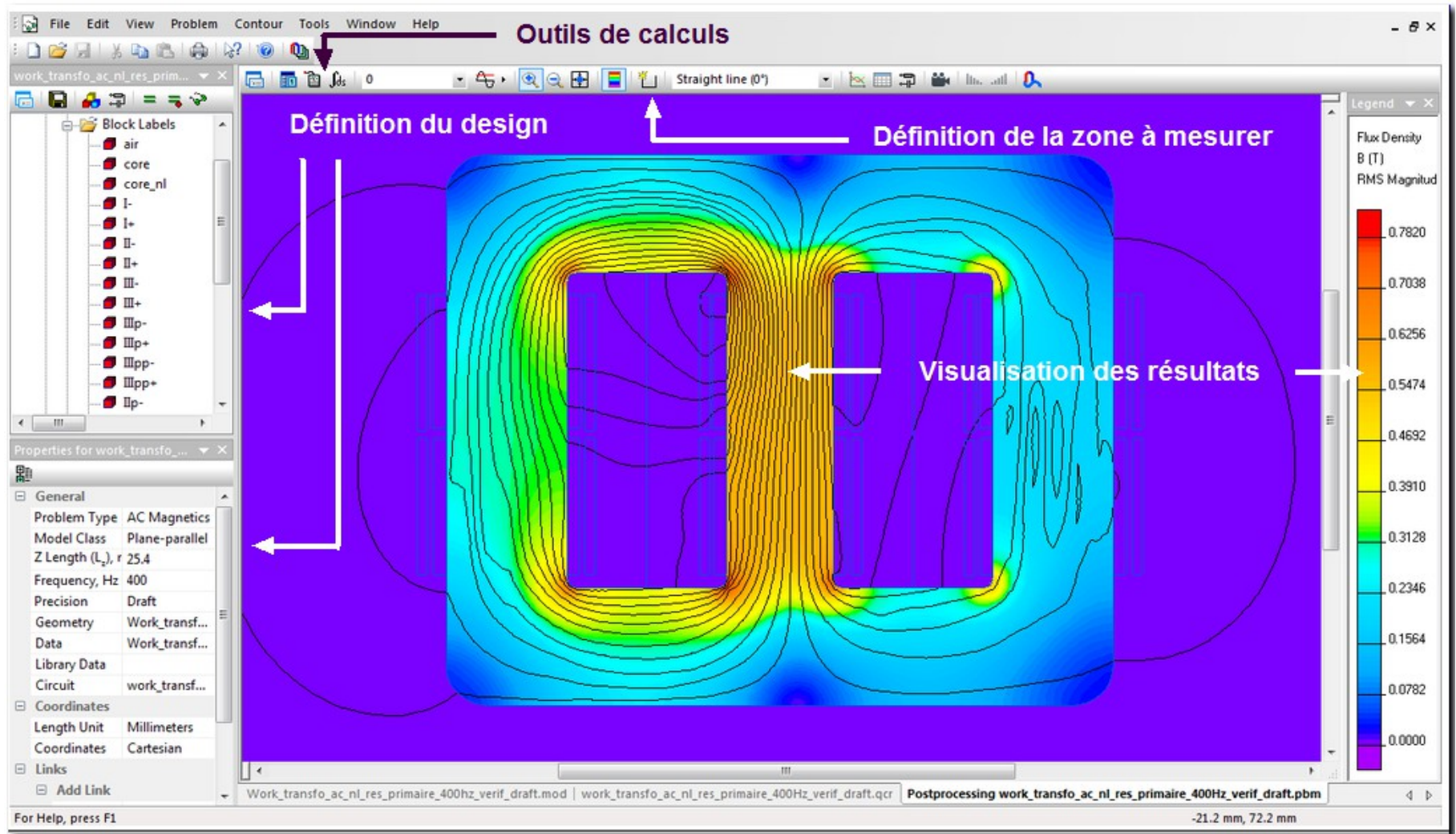
Saisies d'écran



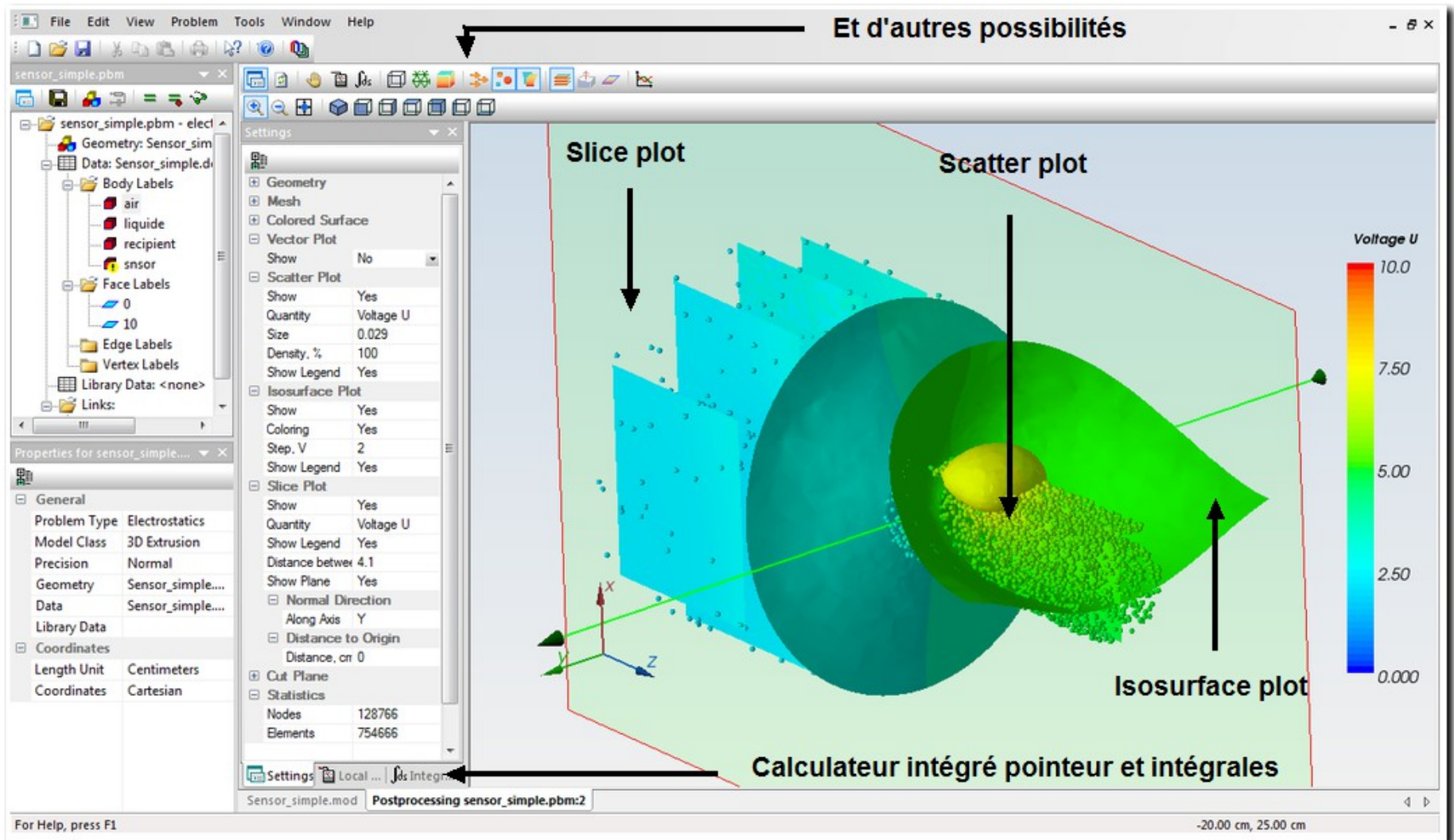
Pré-processeur : 2D



Pré-processeur : 3D



Post-processeur 2D



Post-processeur 3D

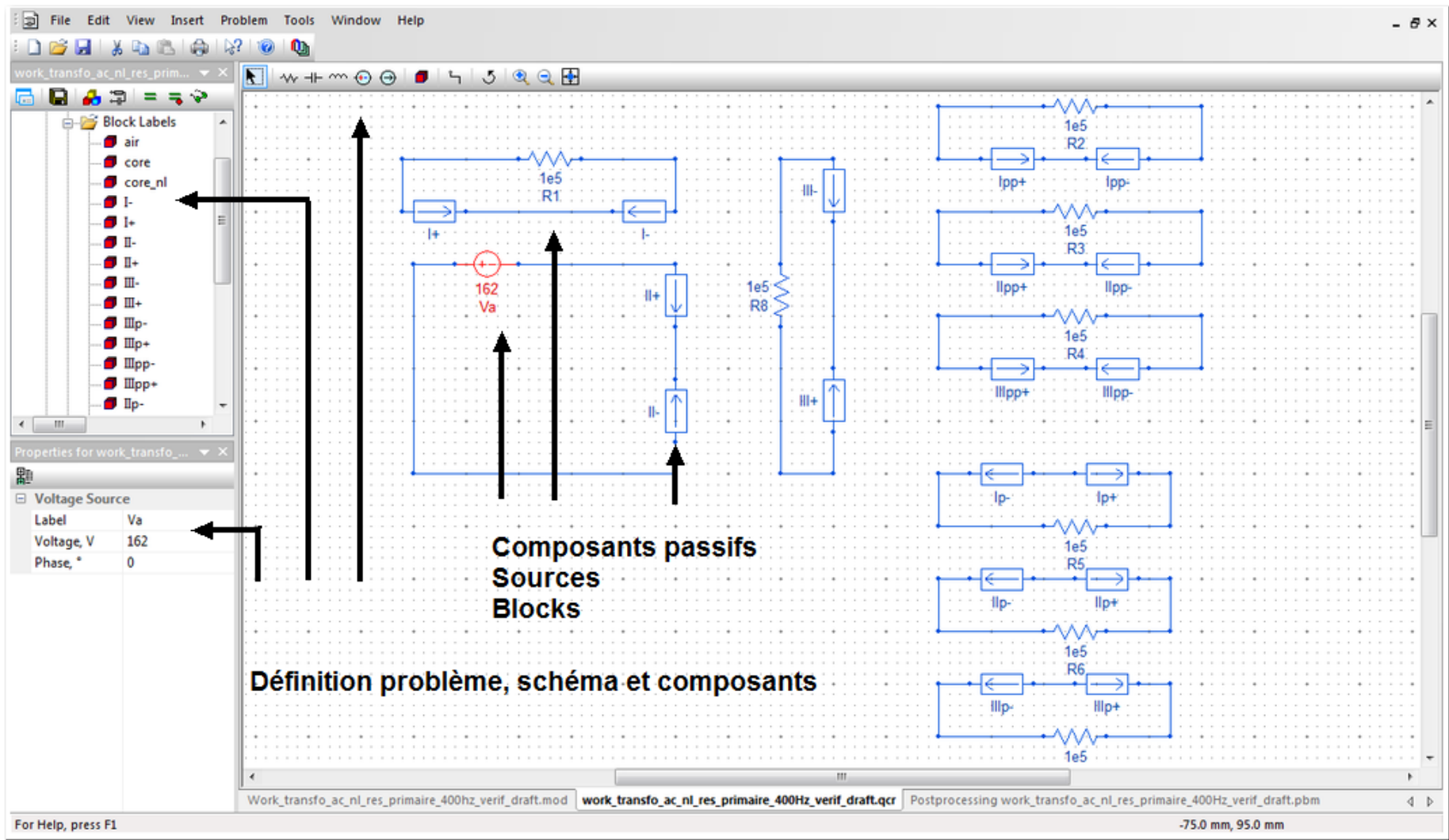


Schéma électrique